



#GPDC

2023  
SIVECO



**siveco**  
Group

Le spécialiste de la GMAO





# Agenda

1

A propos de Siveco Group

2

Coswin Smart Generation, suite logicielle de GMAO & services associés

3

Mission du projet

4

Objectifs du projet

5

Liste des livrables envisagés

6

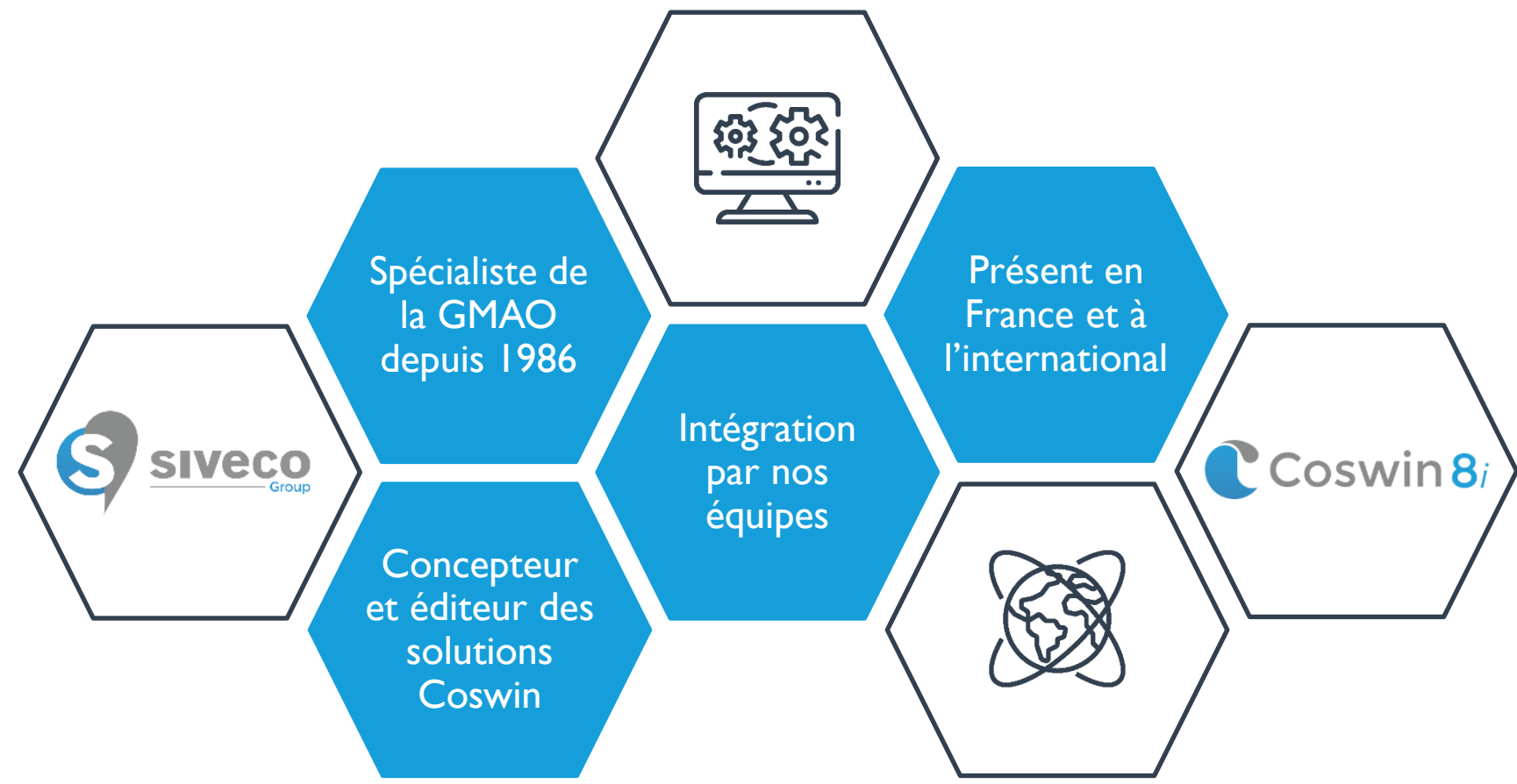
Outils mis à votre disposition





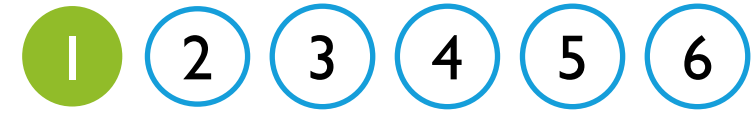
# A propos de Siveco Group : qui sommes-nous ?

- 1
- 2
- 3
- 4
- 5
- 6





# A propos de Siveco Group : organisation et chiffres-clés



- **Siège Social** : Montigny-le-Bretonneux (Ile-de-France)
- **Centre de R&D** : Montpellier (Sud de la France)
- **Réseau international de distribution** constitué de 8 filiales, 2 sociétés affiliées et 20 distributeurs



**37**  
années d'expérience

**1800**  
sites Clients



**21%**  
CA investi en R&D

**115**  
collaborateurs

**8**  
filiales





# Quelques références clients

- 1
- 2
- 3
- 4
- 5
- 6



Industrie



Agro-alimentaire



Pharmacie



Energie



Tertiaire



Collectivités





# Quelques références clients

- 1
- 2
- 3
- 4
- 5
- 6



Gestion eau & déchets








Transport & logistique











Santé








Distribution



Défense

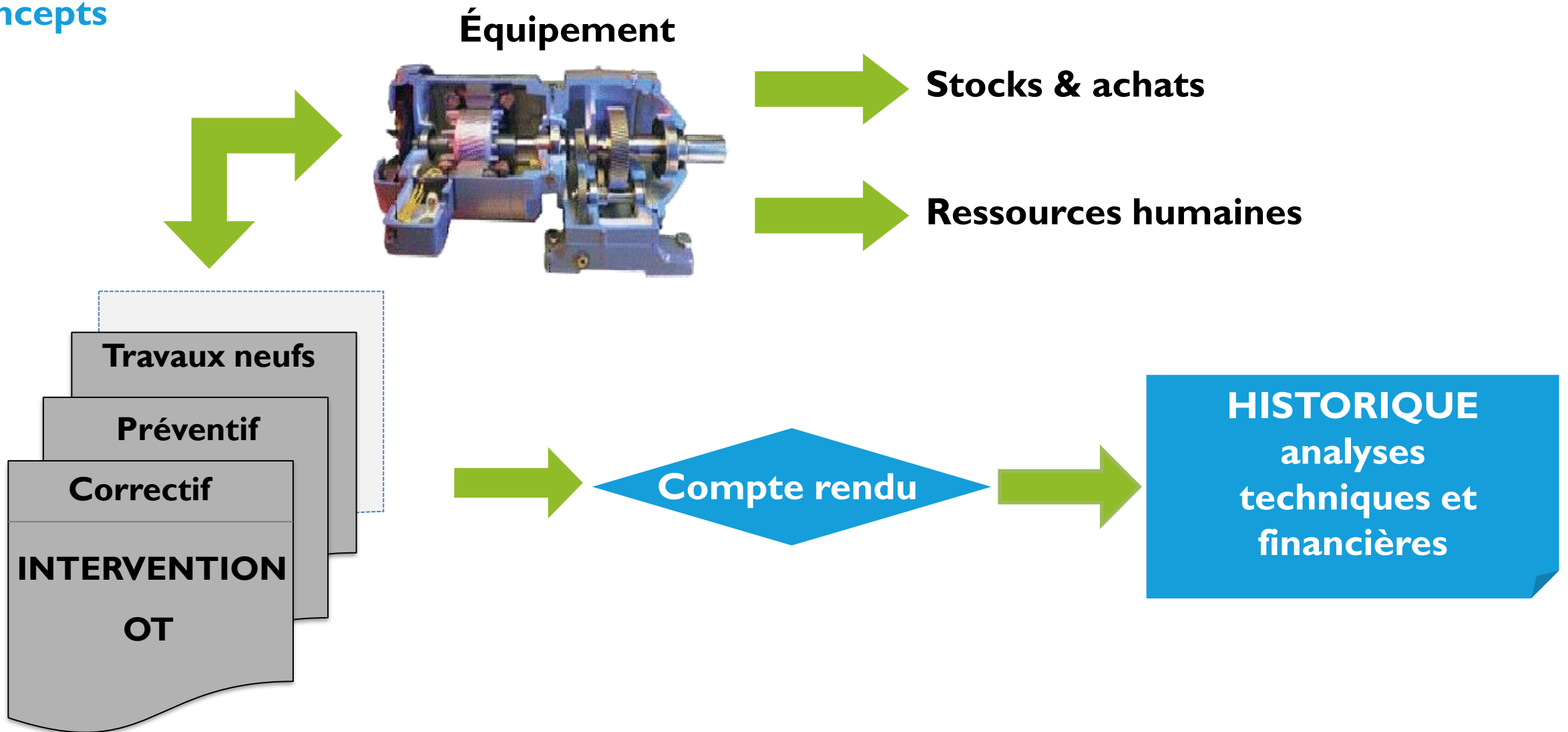






# ■ Démonstration Coswin 8i

## Concepts





# ■ Coswin 8i : fonctionnalités





Siveco Group commercialise Coswin Smart Generation, une suite logicielle de GMAO et tous les services qui y sont associés (gestion de projet, installation, formation, interface, support/hotline...)

- **Coswin 8i** : gestion des actifs
- **Coswin IoT** : intégration et analyse des données du parc d'objets connecté
- **Coswin BiM** : intégration de maquettes numériques 3D
- **Coswin GiS** : intégration du SIG ArcGIS d'Esri
- **Coswin BI** : intégration d'un module de Business Intelligence
- **Coswin Nom@d** : application mobile pour les techniciens
- **Coswin Open** : web-app pour les demandeurs

La suite logicielle **Coswin Smart Generation** permet d'avoir un meilleur contrôle et une meilleure connaissance de la gestion de vos actifs, d'aller plus loin dans vos analyses prévisionnelles pour gagner en anticipation et efficience.





# Coswin Smart Generation : les services associés

- 1
- 2
- 3
- 4
- 5
- 6



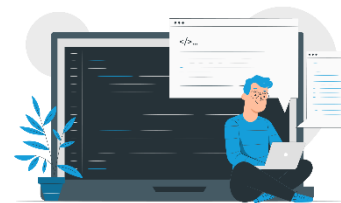


## Mission :

- Concevoir un nouveau site web qui doit être **le pilier de notre notoriété et de la génération de leads**. C'est le « cœur » de notre communication, notre principale « vitrine ».

## Définition cible/Persona :

- Nous sommes en B to B
- Nous vendons un logiciel métier (gestion de maintenance des équipements, bâtiments, infrastructures...)
- La prise de décision client est souvent collective, nous faisons face à plusieurs types d'interlocuteurs (le prescripteur, l'utilisateur n'est pas forcément le décideur) -> l'achat est forcément réfléchi.
- Marchés cibles : nos solutions sont susceptibles d'être utilisées dans tous les secteurs d'activités par des grosses PME, ETI et par des grands groupes internationaux.
- C'est notre expertise qui doit ressortir pour rassurer et convaincre nos visiteurs.





# Objectifs du site web



## Valoriser l'image du groupe

- présenter le groupe : présenter le groupe : valeurs, pérennité, envergure internationale, recrutement (marque employeur), partenariats

## Montrer nos solutions : valoriser notre expertise

- faire de notre expertise une réelle plus-value différenciante, en présentant nos solutions sous différents prismes (use case, vidéos)

## Création de contenu

- blog pour créer du contenu de qualité (actualités, évènements, tribunes, avis d'experts, articles...) pour générer du trafic et convertir celui-ci en lead (possibilité de diffuser ce contenu dans une newsletter et sur LinkedIn)

## Générer du lead

- CTA (Boutons call to action) à multiplier avec formulaires

## Support technique clients

- (accessible via login et password)-> mise à disposition de ressources documentaires, mises à jour, déclaration d'incident, infos exclusives clients.

- Site multilingue : Français, Anglais, Italien, Portugais brésilien, Allemand
- Prise en compte des derniers standard, dernières tendances UX/UI
- Créer le site avec un regard SEO pour avoir un bon référencement

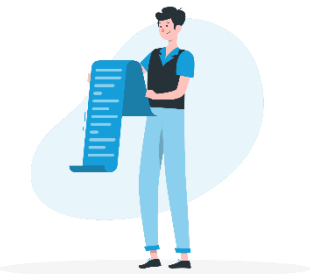




## Liste des livrables envisagés

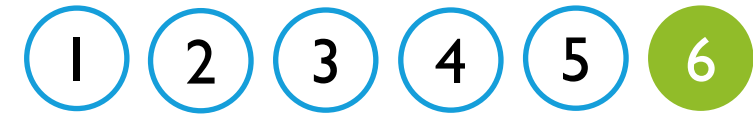


- Avoir une maquette du site web responsive, qui s'affiche sur tous supports
- Avoir une homepage attractive et efficace
- Pouvoir insérer du contenu dynamique (vidéos, animations)
- Lien avec réseaux sociaux (linkedin, youtube)





## Outils mis à disposition des étudiants



- Vidéos corporate
- Vidéos produits
- Photos produits
- Charte graphique (Logos, couleurs corporate)

