



RAPPEL

AUDIT

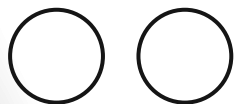
RÉFLEXION

GPDC. 2023

SIVECO*



HUNTZIGER Alban / TALEB Sidi Mohammed / HOSSARD Etienne / ABRIC Néo /
VAREILHES Louis / CHEVILLARD Nicolas / DA SILVA GOMES Matthéo / ALAUZET Chaima



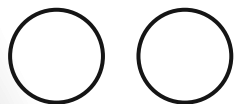


GPDC. 2023

SIVECO*



HUNTZIGER Alban / TALEB Sidi Mohammed / HOSSARD Etienne / ABRIC Néo /
VAREILHES Louis / CHEVILLARD Nicolas / DA SILVA GOMES Matthéo / ALAUZET Chaima





- RAPPEL DU PROJET

Refonte du site web existant afin de répondre aux nouveaux objectifs du site.





- Montrer que c'est une entreprise High-Tech.
- Permettre au visiteur de comprendre qu'il est au bon endroit, et au futur persona qu'il l'est aussi.
- Créer un effet wow afin que le site web reste dans la tête des visiteurs.
- Mettre en avant les services proposés par Siveco.
- Mettre en avant la complexité possible de Coswin et sa personnalisation.
- Simplifier le discours sur le site web.



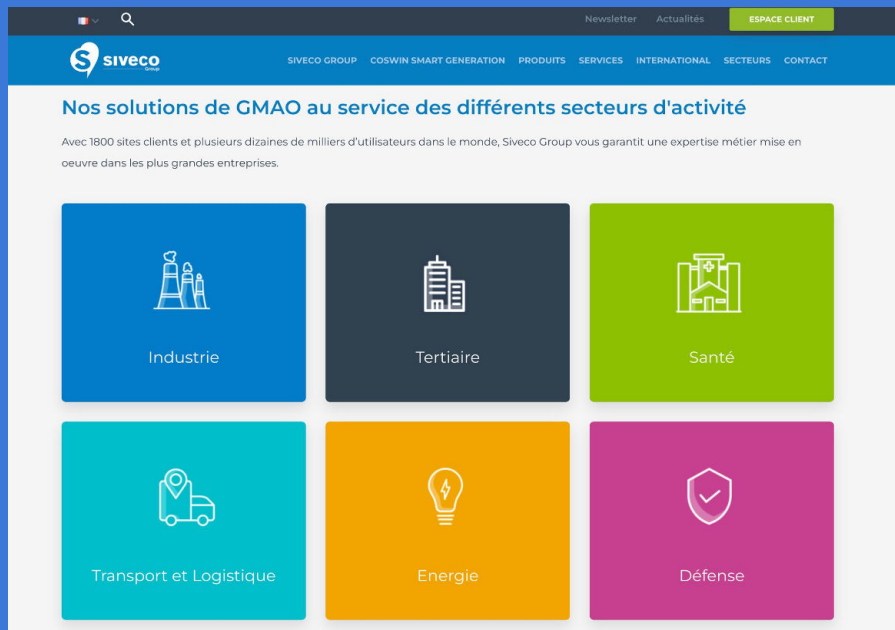


- RAPPEL DU CONTEXTE

- Nous n'avons aucune
connaissance dans ce domaine.

- Nous avons 4 jours pour trouver
une solution, au format hackathon.





SIVECO

- AUDIT DU SITE ACTUEL

- **Aspect** : Une apparence très professionnelle, en adéquation avec les autres acteurs du marché de la GMAO.
- Manque cependant de modernité et de côté high-tech



**SIVECO**

- AUDIT DU SITE ACTUEL

- **Navigation** : La navigation peut sembler complexe de part la quantité d'onglets disponibles dans le menu header.

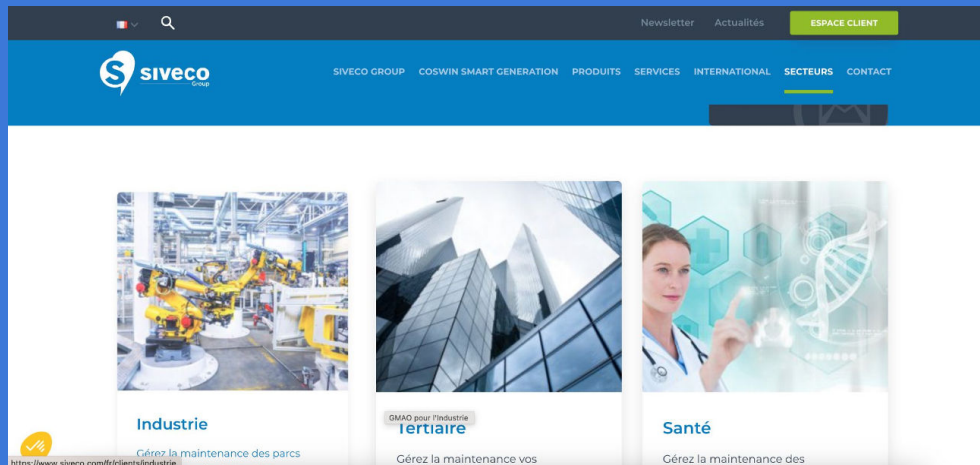
- Il n'y a pas de réelle hiérarchie entre les différents onglets.





- AUDIT DU SITE ACTUEL

Contenu : Le site actuel rassemble énormément d'informations dans de longs paragraphes, ce qui rend la compréhension encore plus complexe accumulée à la complexité du secteur de la GMAO.



- AUDIT DU SITE ACTUEL

- **Contenu graphique** : Contenu très peu explicite, très peu personnalisé à l'outil et l'entreprise en elle-même.

- Pas de différenciation concrète ce qui rend la création d'une image de marque plus complexe





RÉFLEXION



Réflexion



Entreprise High-Tech



High-Tech

- Complexité technique du site web.
- Utilisation de design complexe.
- Utilisation d'un certain vocabulaire.





Mettre en avant les services



SERVICES

- Ajouter une section "Services" sur la home page
- Avoir un lien vers les services au moment où on découvre la complexité de l'outil
- Comprendre directement grâce au design du site que malgré la complexité de l'outil, on ne se retrouvera pas seul face à Coswin





Mettre en avant la complexité/personnalisation de l'outil



- Pouvoir s'imaginer le produit petit à petit.
 - S'imaginer le produit de base et ensuite le voir se construire sous nos yeux, ainsi avoir un avant/après.
- Pouvoir construire le produit soi-même de manière interactive.



Faire comprendre à la bonne cible qu'elle est au bon endroit



- Les mots utilisés.
- Les logos mis en avant.
- Les témoignages mis en avant.
- Pouvoir adapter les sections en fonction du visiteur



Provoquer un effet **WOW !**



- Utiliser un design qui n'a pas l'habitude d'être vu, dans le marché mais également sur tous les sites.
- Utiliser une Direction Artistique tendance en ce moment, mais qui aura encore du potentiel dans les 5-10 prochaines années minimum.



- Utiliser un design très marquant.
- Casser les codes des sites web des autres acteurs du marché pour rester ancré dans la tête des visiteurs.



Simplifier la compréhension



- Changer les informations sur la home page.
- Raccourcir le menu dans le header.
- S'inspirer de SaaS très complexe qui semblent très simple car les informations sont présentées simplement (exemple Customer.io, greenly.earth)



- Rendre les designs au service de la compréhension en plus d'être là pour la beauté .





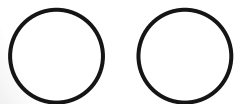
LIVRABLES

DA

RECOMMANDATIONS



LIVRABLES





LIVRABLES

DA

RECOMMANDATIONS



DIRECTION ARTISTIQUE





LIVRABLES

DA

RECOMMANDATIONS



DIRECTION ARTISTIQUE





Direction Artistique

Choix du style isométrique et d'un style bento car :

- Un style qui reste dans la tête car pas habituel.
- Un style très intuitif sans être réaliste ce qui offre un large panel de possibilités.



Direction Artistique

Choix du style isométrique et d'un style bento car :

- Un style qui reste dans la tête car pas habituel.
- Un style très intuitif sans être réaliste ce qui offre un large panel de possibilités.





Recommendations

- Optimiser les balises meta.
- Développer un blog sur le sujet de la GMAO avec une stratégie de segmentation

Article 1

Article 1

Landing Page Start-Ups

Article 1

Article 1

Landing Page Start-Ups





Recommendations

SITE INTERNET

- Optimisation du chargement des pages afin de prévenir le temps de chargement du site web.

- Rectifier les liens cassés du site internet.

#	Broken link (you can scroll this field left-right)	Link Text	Page where found	Server response
1	http://www.fr.atosorigin.com/	http://www.fr.atosorigin.com	url	src bad host
2	http://www.steria.com/	http://www.steria.com	url	src timeout
3	http://node/504/	Contacto	url	src bad host
4	https://www.stategrid.com.br/	https://www.stategrid.com.br	url	src 503
5	https://www.siveco.com/html/download/file/fid/3023	Coswin Smart Generation documentation	url	src timeout
6	https://siveco.com/fr/node/1805/	Je m'inscris	url	src 404
7	http://www.ccci.ci/3.0/	hambre de Commerce et d'Industrie de C	url	src 404
8	http://www.global-industrie.com/fr/evnement/global-industrie	En savoir plus	url	src 404
9	http://naitec-dz.org/	http://naitec-dz.org/	url	src bad host
10	http://www.easyfairs.com/fr/maintenance-industry-environment2017/maintenance-2017/	cliquez ici	url	src 404
11	https://www.siveco.com/de/-Website	https://www.siveco.com/-Website	url	src 404
12	http://www.pilogint.com/	www.pilogint.com	url	src timeout
13	https://maintec-2022.reg.buzz/maintec-website-reg-buttons	click here	url	src bad host
14	http://www.easyfairs.com/nl/maintenance-industry-environment2017/maintenance-2017/	Meer details	url	src 404
15	http://www.easyfairs.com/fr/events_216/maintenance-2016_78578/maintenance-2016_67543/	cliquez ici	url	src 404
16	http://http://www.maintenanceuk-expo.com/	www.maintenanceuk-expo.com	url	src bad host
17	https://www.global-industrie.com/en	To learn more	url	src 404
18	http://www.manutenzone-online.com/it-cmms-coswin-8i-come-leva-di-sviluppo-dell'organizzazione-aziendale/	cliquez ici	url	src 404
19	http://www.easyfairs.com/maintenance-industry-environment2017/maintenance-2017/	Learn more	url	src 404
20	http://en.aktorfir.gr/default.asp?catid=40697&subid=2&pubid=15474246	Pour en savoir plus cliquez ici	url	src 404
21	http://www.bic.com.br/	www.bic.com.br	url	src 404
22	http://www.siveer.fr/	http://www.siveer.fr/	url	src bad host
23	http://www.easyfairs.com/fr/events_216/maintenance2014_44419/maintenance-2014_44420/	http://www.easyfairs.com/fr/events_216/fr	url	src 404
24	http://www.africaconsulting.biz/	www.africaconsulting.biz	url	src bad host
25	http://www.africaconsulting.biz/	http://www.africaconsulting.biz/	url	src bad host
26	http://www.easyfairs.com/fr/events_216/maintenance-brussels2013_31927/maintenance-brussels-2013_31928/exhibitors_31...	http://www.easyfairs.com/fr/events_216/fr	url	src 404



MERCI !

